

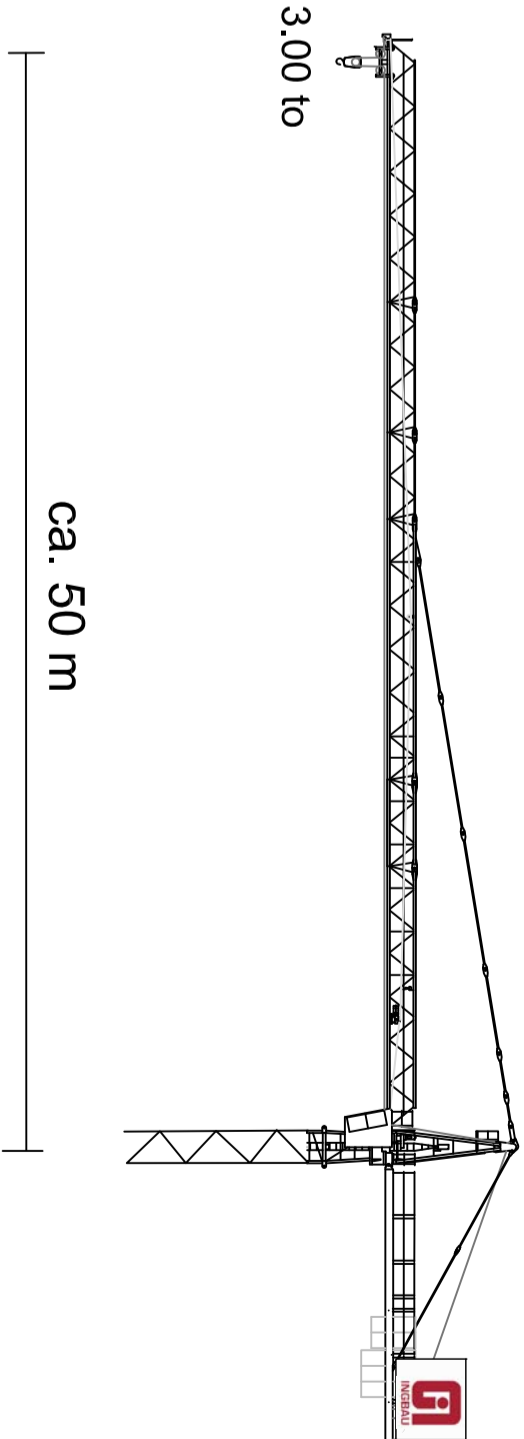
Stauffenbergstraße

50 m, 3.00 to

40 m, 4.00 to

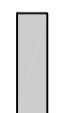

30 m, 5.70 to

18.85 m, 12.00 to



K 1
WK 192 SL



-  Ca. 800 m² benötigt während der Bauzeit.
Approximately 800 m² required during construction.
-  Lastenaufzug mit Brücke über Tiefgaragenzufahrt.
Freight elevator with bridge over basement garage.

Bauvorhaben: Ägyptische Botschaft Berlin
Building project: Egyptian Embassy Berlin

INGENIEURBAU - GMBH
Bundesallee 88
12161 Berlin
Tel.: 030 / 850 809-0
Fax: 030 / 850 809-99

Baustelleneinrichtungsplan
site installation plan

SCHOLPP
VERMESSUNG
Königsplatz 25
10557 Berlin
Tel.: 030 / 28 83 47 3
Fax: 030 / 28 83 47 4
info@scholpp-vermessung.de
www.scholpp-vermessung.de